

AUGEN AUF BEI DIABETES



DAS DIABETISCHE AUGE

Für das Patientengespräch

Sehen ist für viele das wichtigste Gut. Doch das Alter und Erkrankungen wie Diabetes können die Sehkraft beeinflussen.

Diabetesbedingte Netzhautschäden sind tückisch:

- › Sie verursachen keine Schmerzen.
- › Sie schränken das Sehvermögen zunächst kaum oder gar nicht ein, auch wenn die Gefäße bereits geschädigt sind.

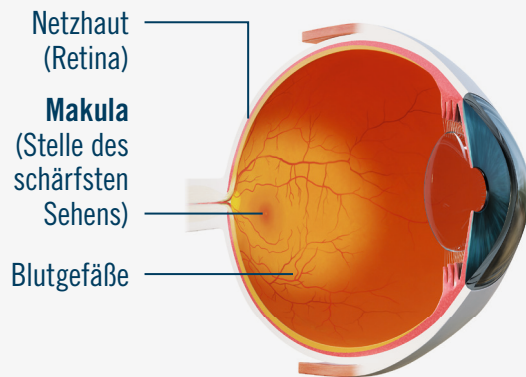
Deshalb: Gehen Sie regelmäßig zur Kontrolle!

Lassen Sie Ihre Augen regelmäßig ärztlich untersuchen und vereinbaren Sie bei Sehbeschwerden dringend einen kurzfristigen Kontrolltermin in Ihrer augenärztlichen Praxis. Der Besuch bei Optiker:innen und eine neue Brille sind oft nicht ausreichend.

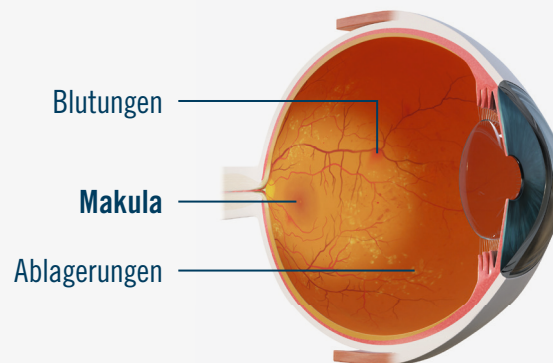


Sehveränderungen können auch die Diabeteskontrolle erschweren und zu Problemen bei der Anwendung des Blutzuckermessgeräts oder bei der Tabletteneinnahme führen.

GESUNDES AUGE



DIABETISCHES AUGE MIT ERSTEN GEFÄSSVERÄNDERUNGEN



DOCH DIE SICHT BLEIBT GLEICH

